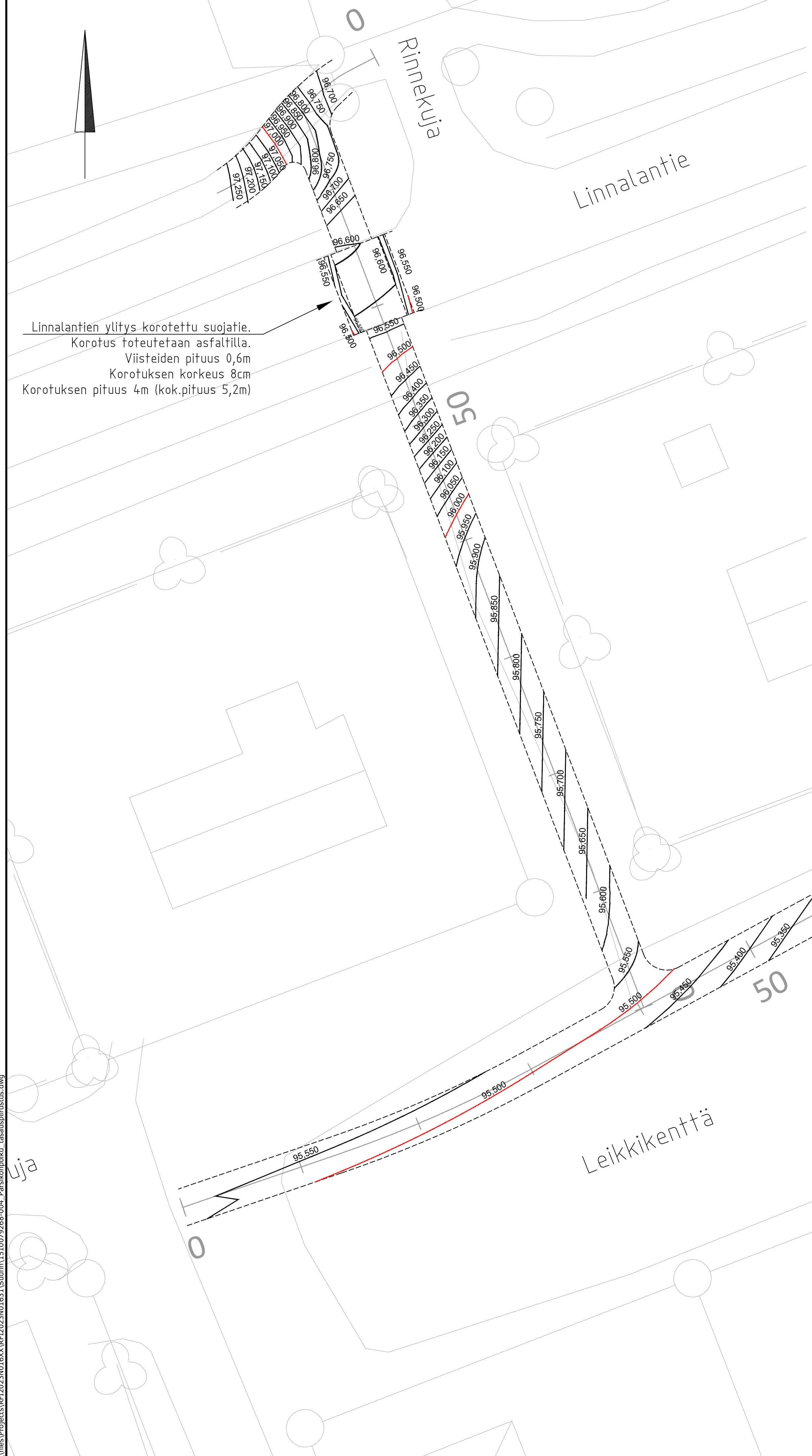
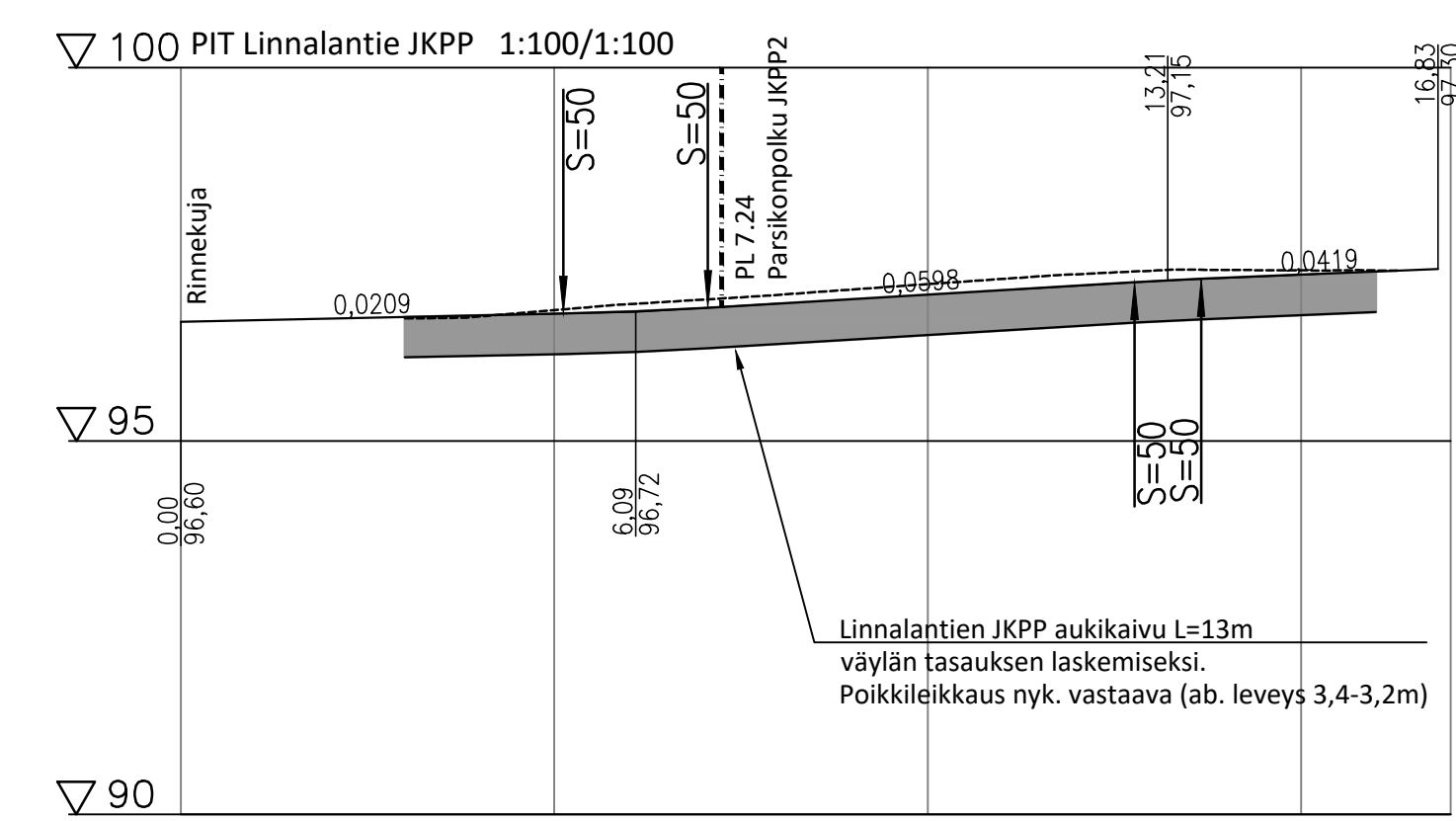


\\files\Projects\RFP2023\016XX\RFP2023\01631\Suunn\1510079268-004_Parsikonpolku_tasauspiirustus.dwg



Linnalantien ylitys korotettu suojat.
Korotus toteutetaan asfaltilla.
Viisteiden pituus 0,6m
Korotuksen korkeus 8cm
Korotuksen pituus 4m (kok.pituus 5,2m)



Päälysrakenne 6D-55

0	5,121	5,121	1,936	7,057	5,712	12,77	0,813,66	3,17	16,83									
Kaltevuus / pyörityssäde	0,021	S=50	0,06	S=50	0,042													
Tasausviivan korkeus	96,60	96,62	96,64	96,66	96,68	96,70	96,73	96,78	96,84	96,90	96,96	97,02	97,08	97,14	97,18	97,23	97,27	97,30
Maanpinnan korkeus	0,00	2,32	5	6,25	10	12,28	13,00	15	16,83	17								
Kaarevuus	100	Sr	R=10	Sr	R=10													
Ajoradan sivukaltevuus																		

Koordinaatisto ja korkeusjärjestelmä	ETRS-GK28 & N2000
Korkeuskiintopiste	
Käytetyt monikulmio pisteet	

k.osa/ kylä	korttel/ tila	Tontti/ Rn:o	Viranomaisen merkintöjä
Rakennusloimenpide			Piirustuslaji Juokseva nro
Rakennuskohteen nimi ja osoite			Piirustuksen sisältö Mittakaava
Luumäen kunta			Tasauspiirustus 1:200
Parsikonpolku JKPP			Pitusleikkaus Linnalantie JKPP 1:100
Katusuunnitelma			
Luumäki			
RAMBOLL	Ramboll Laserkatu 8 53850 Lappeenranta puh. 020 755 611 ramboll.fi	Suunn. ala Työno TKA 1510079268	Tiedosto
hyv. ANUKO		Piirustusno 102	Piirustuksia Muutos
		suunn. MLon	piirt. MLon
			pvm 20.06.2024