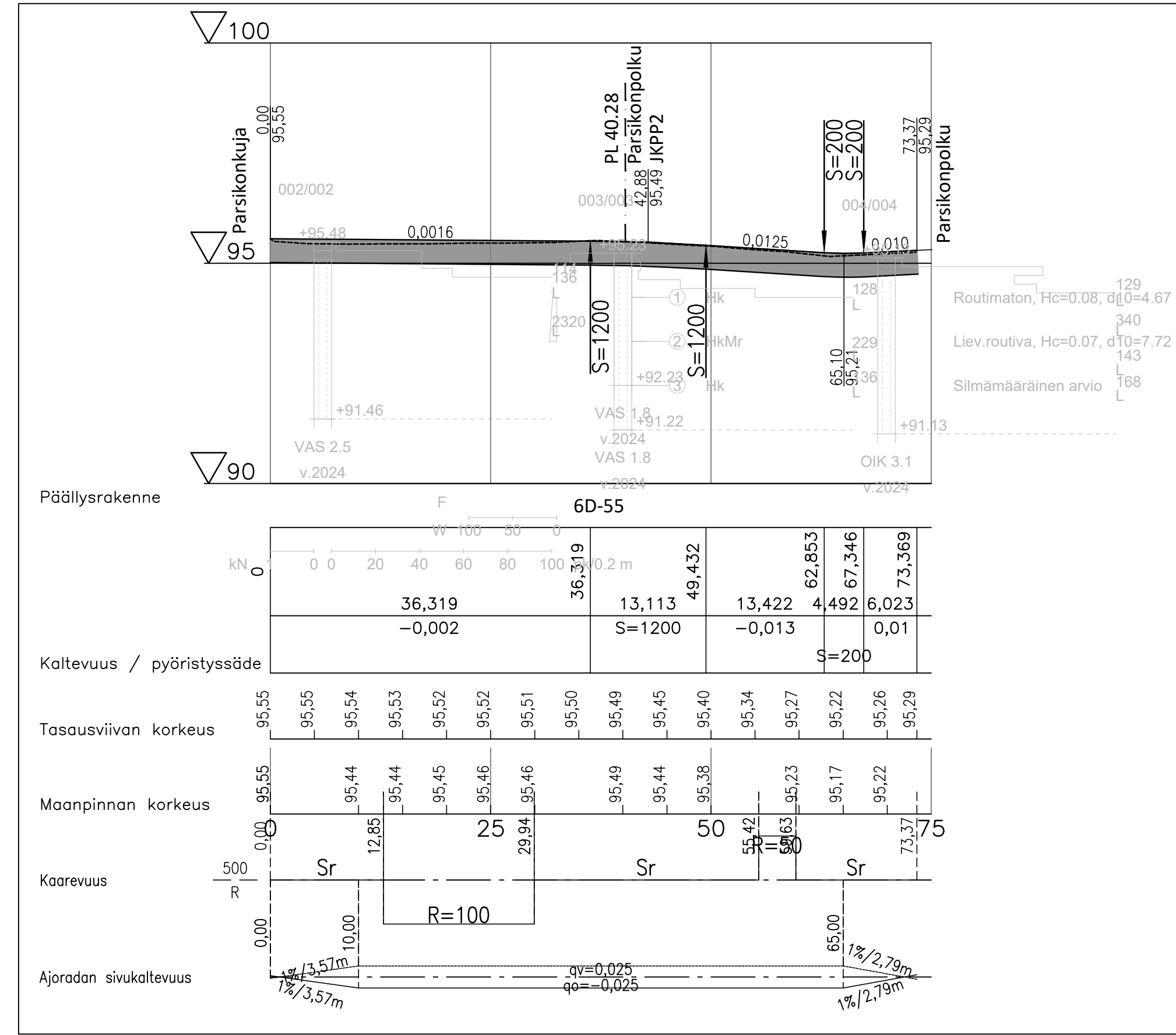
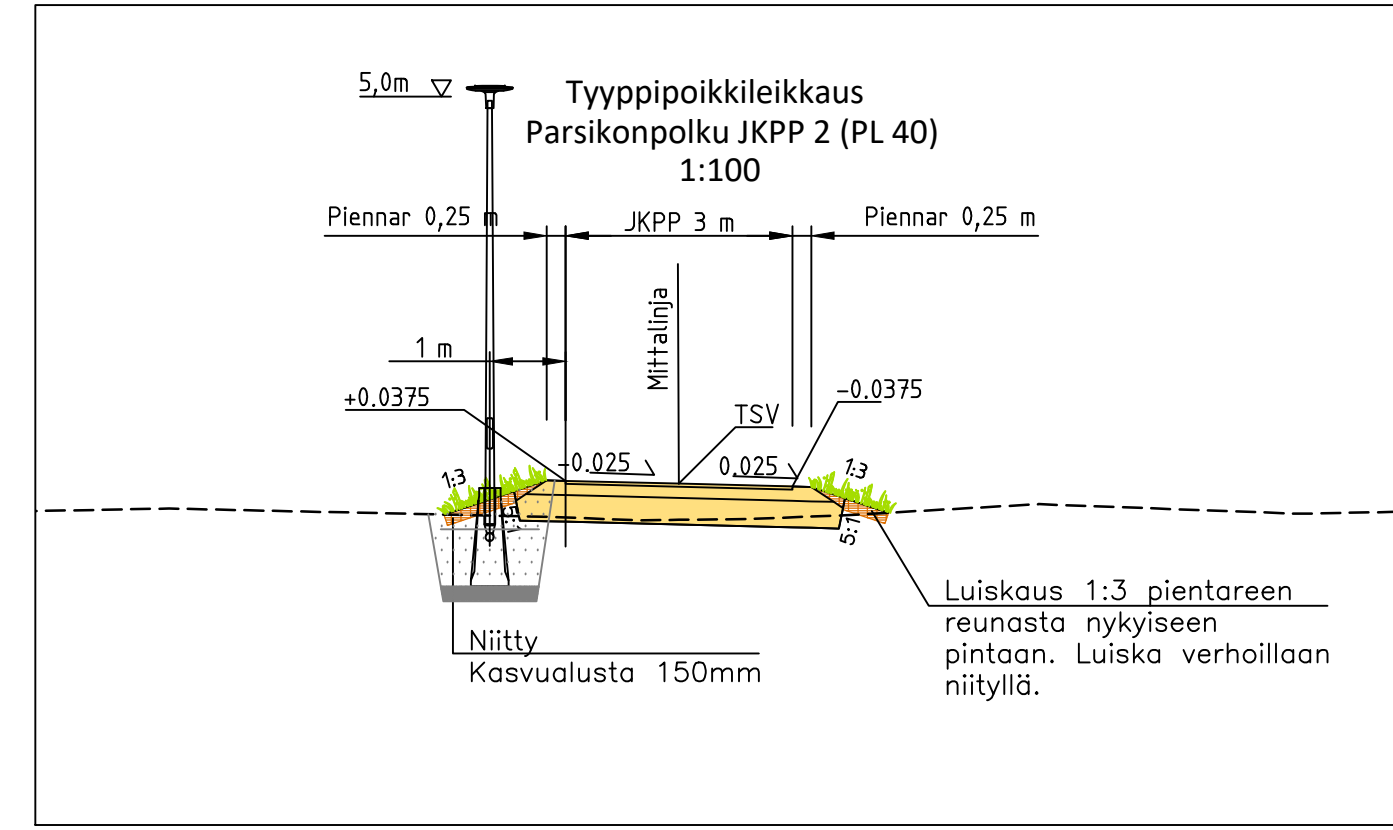
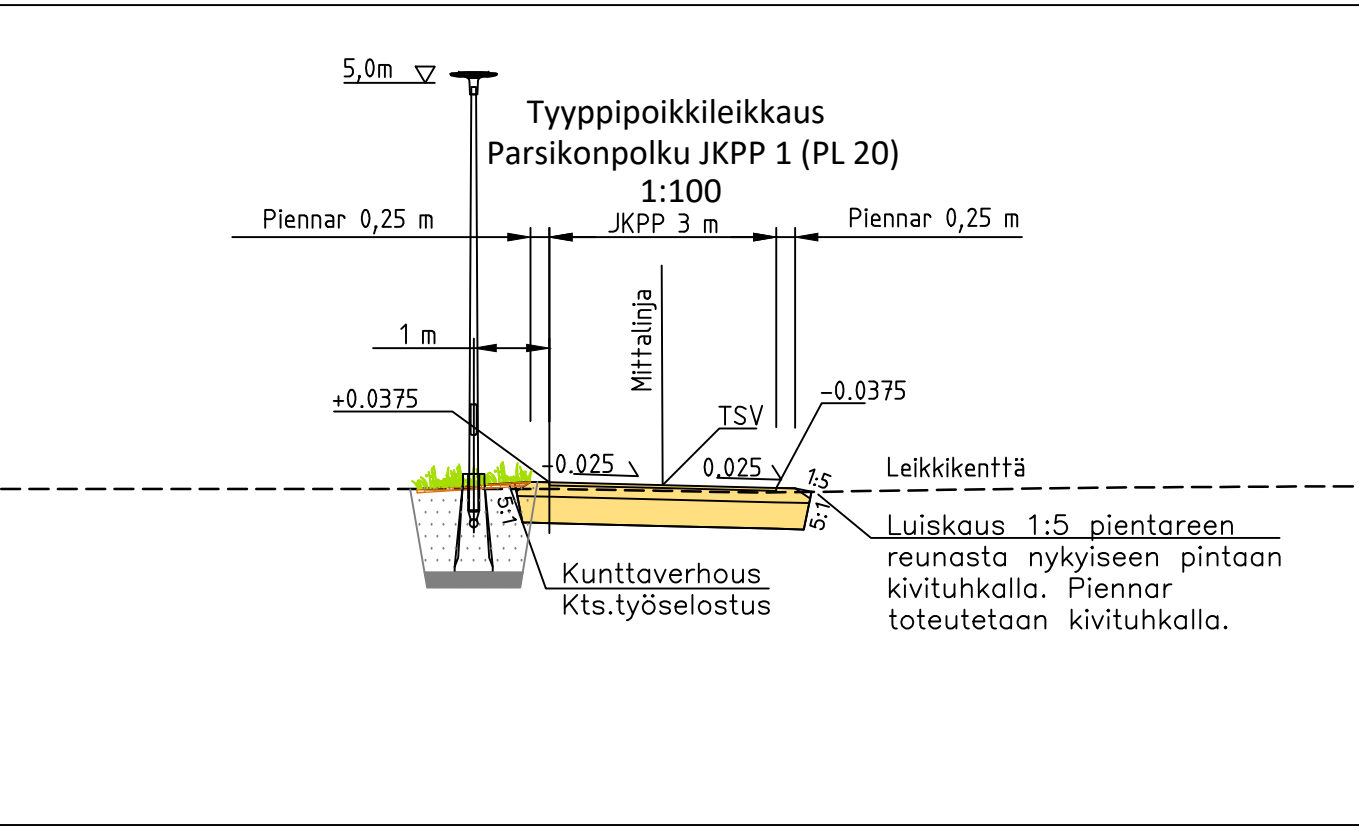
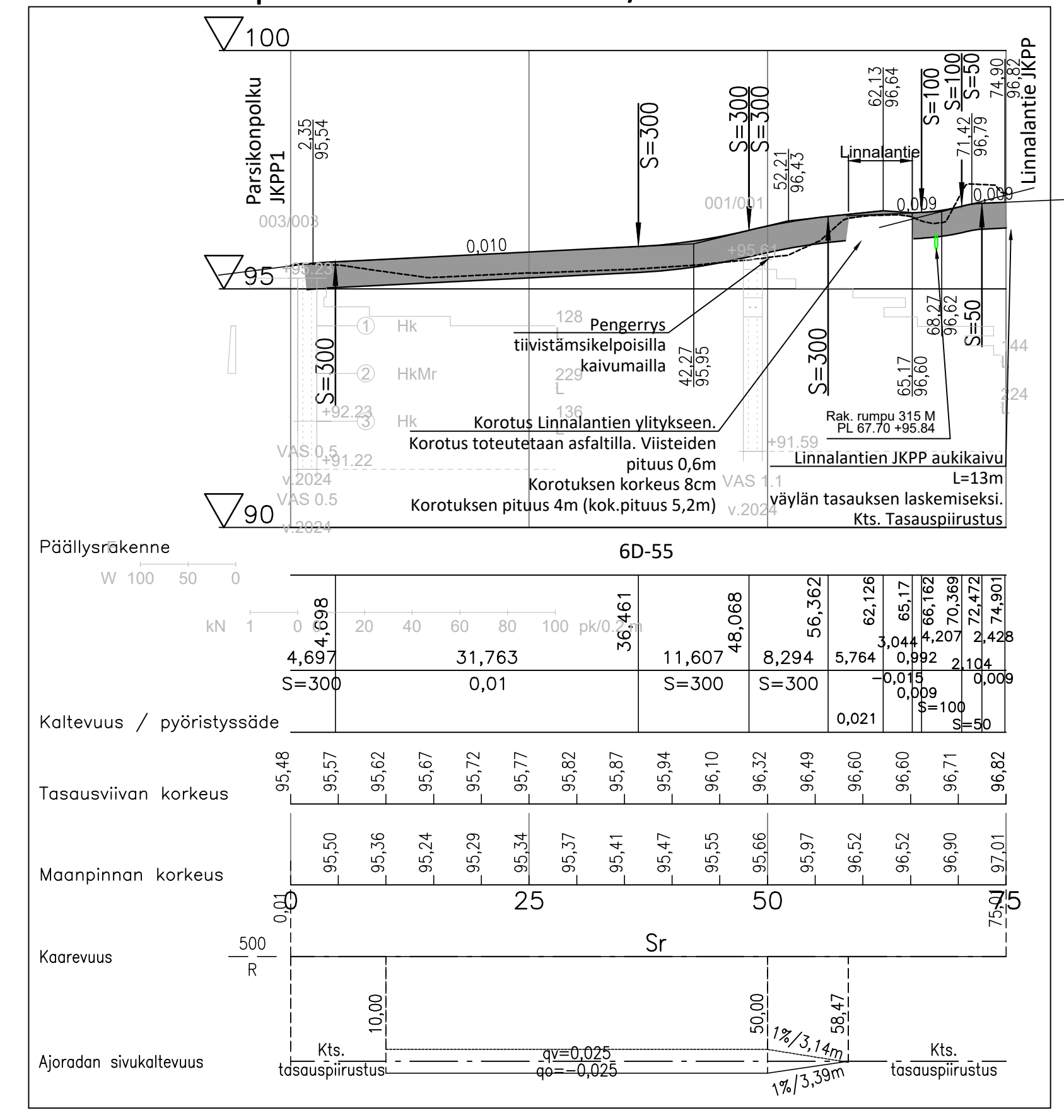


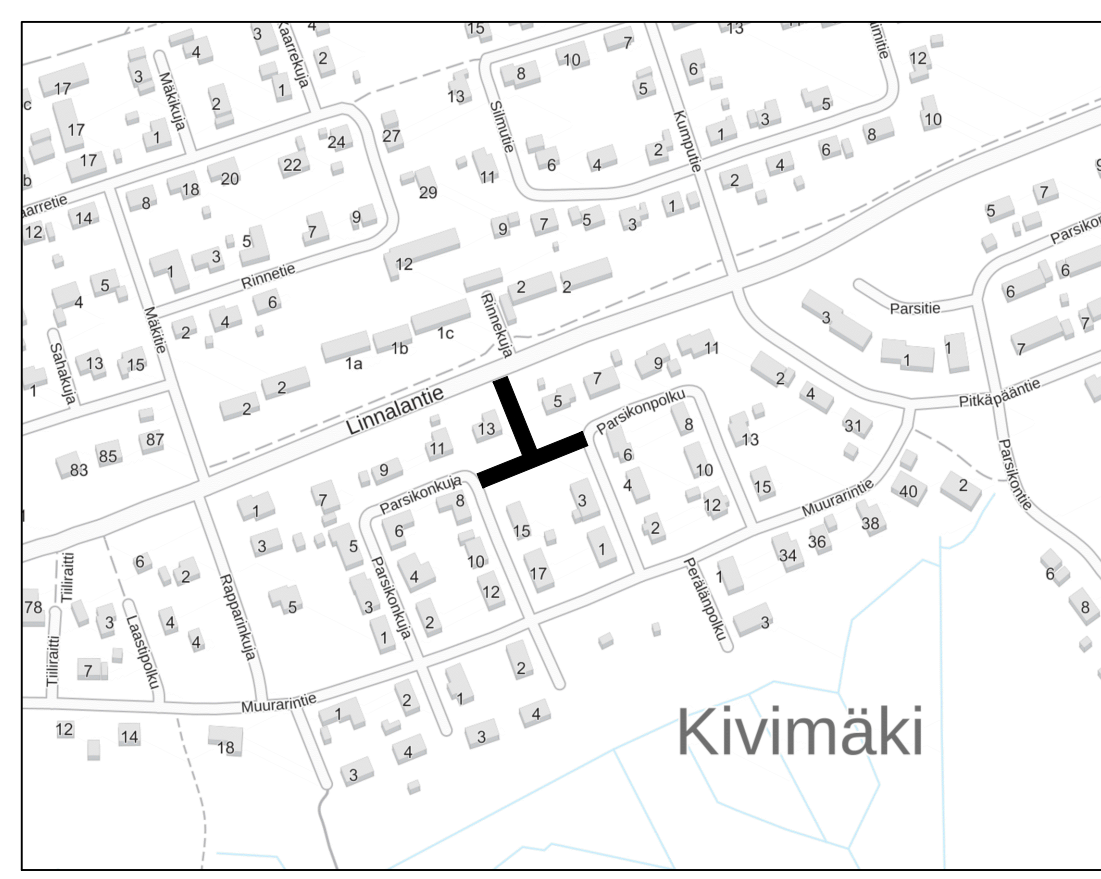
PIT Parsikonpolku JKPP 1 1:500/1:100



PIT Parsikonpolku JKPP 2 1:500/1:100



VLEISKARTTA 1:5000



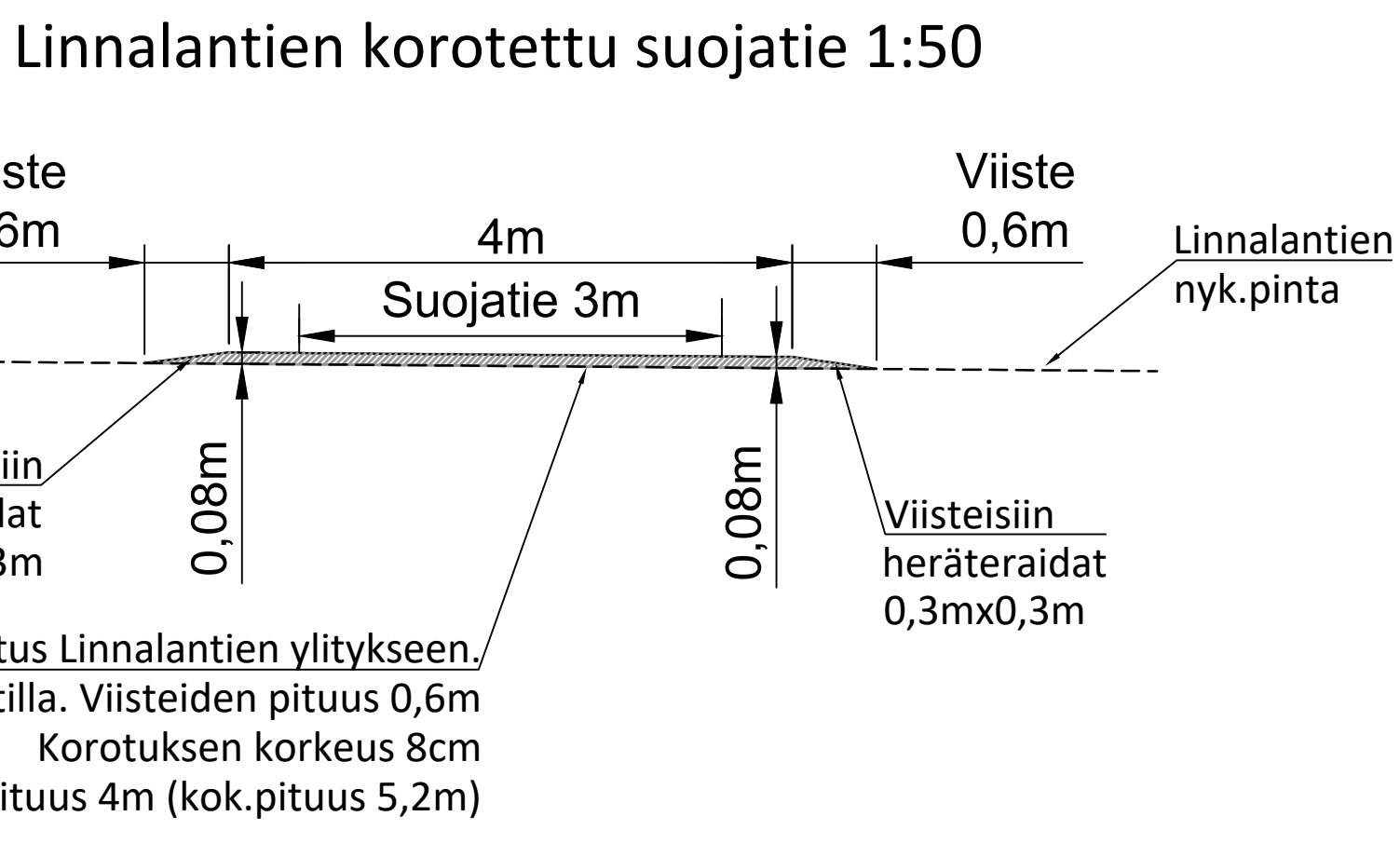
RAKENNEKERROKSET

PÄÄLLYSRAKENNE	JKPP 6D
Päälyste AB16	4 cm
Kantava krs, KaM 0...32 mm	15 cm
Jakava krs, KaM 0...56mm	35 cm
Suodatinkangas N2	Kyllä
YHTEENSÄ	54 cm

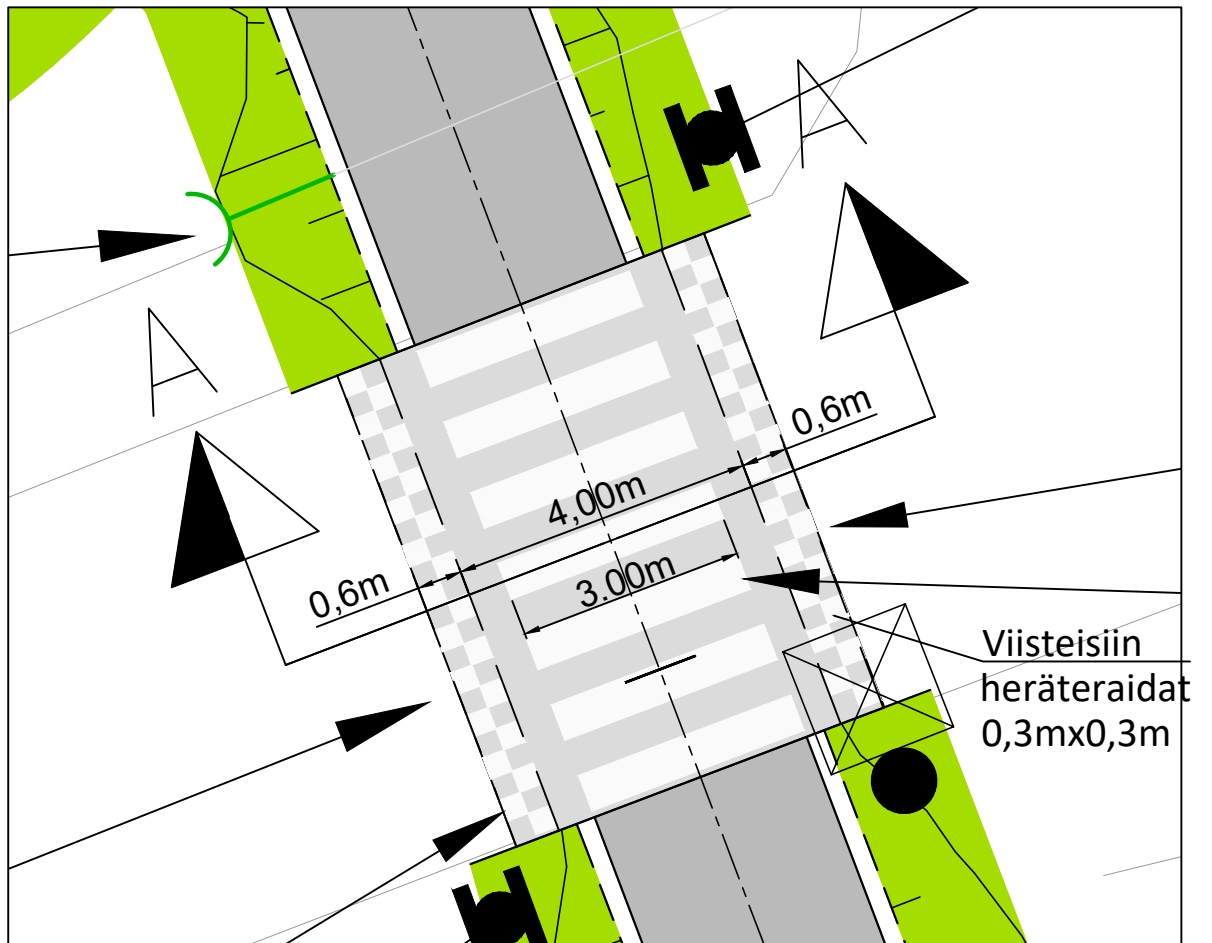
MERKINTÖJEN SELITTEET:

- Ajorata, AB16
- JKPP
- Kivituhka-pintaus
- Viheralue, niitty, kasvuvalusta 150mm
- Kunttaverhous
- Piennar, leveys 25cm
- Rumpu 315 M
- Poistettava lehtipuu
- Poistettava havupuu
- Säilytettävä puu
- Valaisinpylväs - 1 kpl LED-valaisin
- Valaistus- ja sähkörakenteet erillisen suunnitelman mukaisesti
- Uudet liikennemerkit
- Tasausuunnitelma Kts. piir. 102
- Leikkikentän ja viheralueiden pintarakenteet ennallistetaan työtä edeltävään kuntoon, niiden aukkaivautuessa tai vaurioitessa.
- Leikkivarusteet siirretään erillisen suunnitelman mukaisesti.
- Ennen töiden aloittamista kaapeleiden sijainnit on varmistettava kaapelinäytöllä. Kaapeleiden varo-/turvallisuus etäisyydet ovat omistajajäsen ohjeiden mukaiset.
- Valaistus erillisen suunnitelman mukaisesti.
- Suojatie (≤ 50 km/h)
- Hidastusvyösky
- Nykyiset liikennemerkit

Leikkaus A-A



Linnalantien korotus 1:100



Koordinaatisto ja korkeusjärjestelmä	ETRS-GK28 & N2000
Korkeuskintopiste	
Käytetyt monikulmiopisteet	

Koostaja / kyla	Korttel / tila	Torhti / Rn:o	Viranomaisen merkintöjä
Rakennuslupamenetelmä			Pinotusaj
Rakennuskohteen nimi ja osoite			Julkaisun nro
Luumäen kunta			
Parsikonpolku JKPP			
Katusuunnitelma			
Luumäki			
Ramboll	Ramboll Laserkatu 8 53850 Lappeenranta puh. 020 755 611 ramboll.fi	Suunn. / Työno	Tiedosto
		TKA 1510079268	
		101	
hyv. ANUKO		MLon	MLon
			20.06.2024

V:\vies\Projects\REF2023\1016\X\REF2023\1016\1\Suomi\1310079268-004_Parsikonpolku.org